

Dilution Kit



- Elektrisk styret skylning af bom eller beholder



HARDI NAVIGATOR kan udstyres med et DilutionKit skylleudstyr. Med dette system kan sprøjteføreren skylle og rengøre væskesystemet fra førersædet.

Fjernbetjent

Med DilutionKit skylleudstyr monteret kan NAVIGATOR SmartValve væskesystemet stadig betjenes fra arbejdszonen. Sprøjteføreren styrer systemet vha. SprayBox II.

Beholder- eller bomskyl

Sprøjteføreren kan vælge mellem kun at skylle bomrørene eller rengøre beholderen via tankspuledyserne. Der bruges mindre skyllevand på grund af det optimerede væskesystem. Alle returløb og omrøringen bliver skyllet, når den fortyndede væske sprøjtes ud af beholderen.

Høj fortyndingsgrad

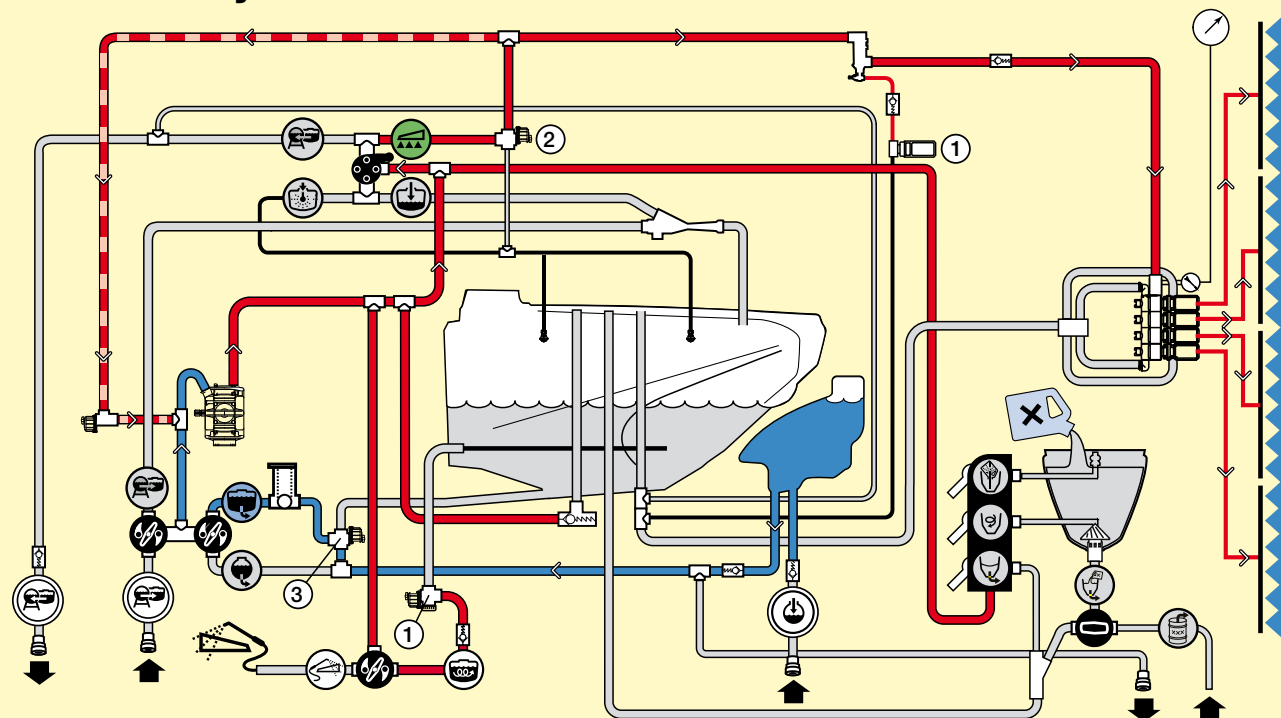
Sprøjteføreren styrer antallet af fortyndingssekvenser. For hver fortyndingssekvens fortyndes kemikaliekoncentrationen i restmængden yderligere. Hvis fortyndingsprocessen således foregår i flere sekvenser og med mindre portioner, opnås en bedre rengøring af systemet end ved en enkelt rengøring. Sprøjteføreren sparer også skyllevand, som så kan anvendes til udvendig rengøring eller rengøring af ekstraudstyr som TurboFiller.

Brugervenlig

DilutionKit skylleudstyret gør den daglige rengøring af sprøjtesystemet til en nem, effektiv, hurtig og sikker opgave. Sprøjten kan parkeres med en lav restkoncentration. Desuden reduceres risikoen for, at sprøjteføreren kommer i kontakt med kemikalier, da han ikke behøver forlade kabinen for at rengøre sprøjten.

En fuldstændig rengøring af væskesystemet kræver en manuelt gennemført rengøringsprocedure med aktivering af alle væskesystemets funktioner.

Bomskyl



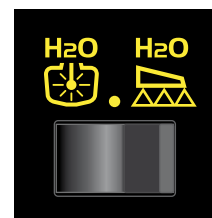
① ON/OFF ventil ② 3-vejs trykventil ③ 3-vejs sugeventil

Bomskyl

Når knappen på SprayBox II sættes på bomskyl-funktion, åbner sugeventilen, og der suges vand ind fra den 500 l store skylletank på NAVIGATOR. På tryksiden vil trykventilen mellem SmartValve og tankspuledyser stå åben mod bomrørene. Rent vand skyller nu hen mod bommen og sprøjtes ud gennem dyserne. På den måde presses den forurenede sprøjtevæske ud af sprøjtesystemet. Omrøringsventil og returventil fra CyclonFilter lukker automatisk.

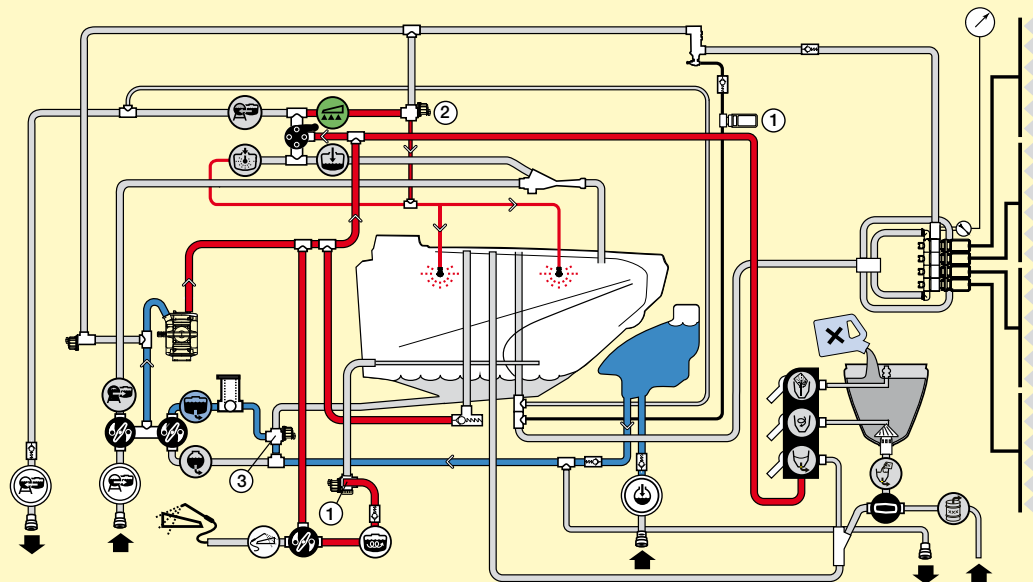
Bomskyl-funktionen er anvendelig, når der stadig er sprøjtevæske i beholderen og sprøjtearbejdet må afbrydes på grund af dårligt vejr. Desuden afsluttes en fuldstændig rengøring af sprøjten med et bomskyl for at sikre, at der er rent vand i bomrørene.

Hvis NAVIGATOR er udstyret med et BoomPrime system, aktiveres bomskyl, og der lukkes for hovedventilen, så vandet fra skylletanken cirkulerer tilbage til beholderen, og cirkulationssystemet rengøres.



Kontakt til højre

Beholderskyl



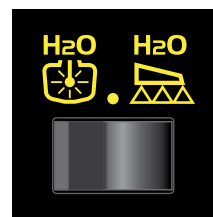
Beholderskyl

Når knappen på SprayBox II sættes på beholderskyl-funktion, åbner sugeventilen, og der suges vand ind fra den 500 l store skylletank på NAVIGATOR. På tryksiden vil trykventilen mellem SmartValve og tankspuledyser skifte position til beholderskyl. Rent vand sprøjtes nu ind i beholderen og rengør væggene og fortynder restmængden i beholderen. Omrøringsventil og returventil fra CyclonFilter lukker automatisk.



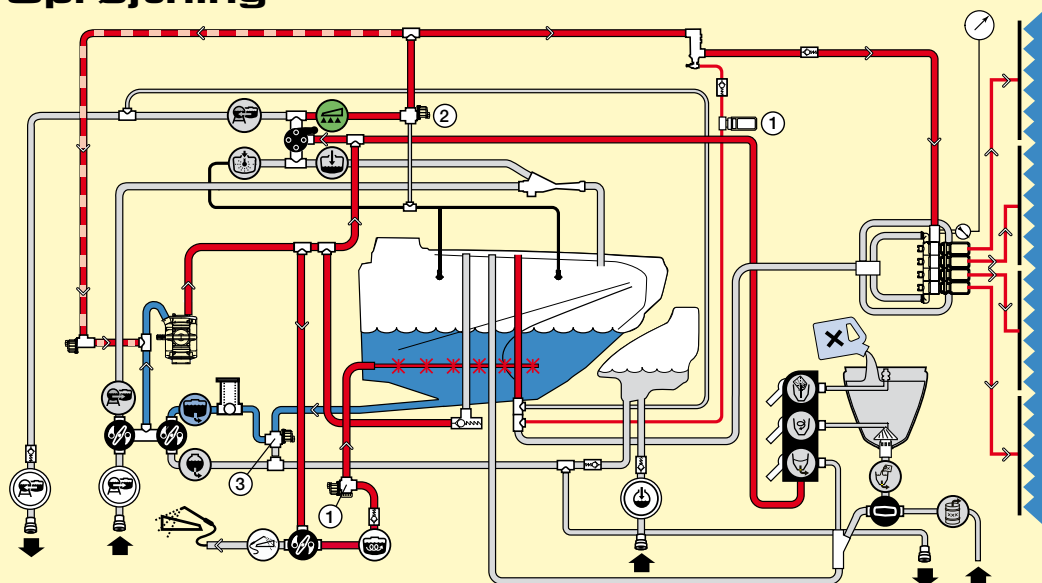
Tankspuledyser

NAVIGATOR er udstyret med to kraftfulde tankspuledyser, der hurtigt leder skyllevandet ind i beholderen.



Kontakt til venstre

Sprøjtning



Sprøjtning

Når DilutionKit skylleudstyret ikke er aktiveret - kontakt i neutral position - står alle ventiler i sprøjteposition. Omrøringsventil og returventil fra CyclonFilteret er åbne for gennemstrømning af kemikalieblandingen i beholderen.



Spray box II

DilutionKit skylleudstyret betjenes ved hjælp af SprayBox II, der er standard på alle NAVIGATOR sprøjter. Hvis der monteres en HC 5500, vil det fremgå af displayet, hvilken funktion der er aktiv.



Kontakt i midten

DilutionKit skylleudstyr består af 4 gennemprøvede og driftssikre motorventiler.

DilutionKit skylleudstyr kan monteres på alle NAVIGATOR sprøjter, der har skylletank og tankspuledyser. Dette er standardudstyr på nogle markeder.

DilutionKit skylleudstyr kan bestilles færdigmonteret fra fabrikken eller kan eftermonteres på NAVIGATOR sprøjter, der allerede er i brug.



NAVIGATOR fås i 3000 og 4000 l med 3 forskellige bomtyper.

EAGLE 18 – 30 m

EAGLE bommen er udviklet til hårdt arbejde under de mest krævende forhold. Den stærke og gennemprøvede EAGLE bom er det perfekte valg til den professionelle bruger, der stiller krav til holdbarhed og kvalitet.

DELTA 18 – 28 m

DELTA bommen er en meget kompakt og meget velgående bom udviklet til den krævende bruger, hvor driftssikkerhed er i højsædet. Den robuste, tredimensionelle gitterkonstruktion garanterer uovertruffen holdbarhed.

DELTA bommen er ultra-kompakt ved vejtransport og opbevaring.

PRO 12 – 18 m

Den stærke og gennemprøvede tre-dimensionelle PRO bom er det perfekte valg til landmænd med fokus på smal transportbredde og en bom med fleksibel arbejdsbredde.



**HARDI
- din sprøjtespecialist**

HARDI INTERNATIONAL A/S

er et internationalt selskab, hvis grundidé er at tilfredsstille brugerens krav til kvalitetsprodukter, som sikrer en effektiv og ansvarlig udbringning af plantebeskyttelsesmidler.

Vores verdensomspændende distributions- og salgsnetværk omfatter mere end 100 lande, hvor vi er repræsenteret af importører, agenter og datterselskaber. Sidstnævnte findes i Sverige, Norge, Danmark, England, Frankrig, Spanien, Nordamerika, Tyskland og Australien.

Mere end 50 år med sprøjtning

HARDI blev grundlagt i 1957 og blev i 2007 indlemmet i EXEL Industries (omsætning på ca. DKK 3,5 mia. og 2800 ansatte). EXEL Industries er verdens førende sprøjtespecialist.

Exel Industries er repræsenteret inden for tre store sprøjteområder: Industri (sprøjtepipetter og applikationsudstyr), Have/park (håndbetjente sprøjter) og Landbrug (mark- og plantagesprøjter).



HARDI SKANDINAVIEN

Helgeshøj Allé 38 • DK 2630 • Taastrup • Danmark
Tlf.: +45 43 58 85 00 • Fax: +45 43 58 85 20
skandinaviens@hardi-international.com • www.hardi.dk

HIA MARKETING
DK-896900-11-2009

HARDI forbeholder sig ret til at ændre specifikationer uden varsel.
Illustrationer kan indeholde ekstraudstyr.



Høje Taastrup, Danmark



Nørre Alslev, Danmark



Spanien



Frankrig



USA



Australien