

HARDI dyseguide

HARDI ISO serien er den mest komplette dyseserie på markedet. Dette komplette program sikrer, at der findes dyser i de relevante størrelser til alle sprøjteopgaver.

HARDI ISO F-110 - Standard fladsprededyser



Standard fladsprededyser sikrer maksimal dækning og ensartet væskefordeling i de fleste sprøjtesituationer. Dyserne anbefales til alle typer plantebeskyttelse.

HARDI ISO LD-110 - LowDrift dyser



LowDrift dyser anbefales, når der ikke kan sprøjtes under optimale forhold (risiko for afdrift), og sprøjtingen ikke kan udsættes. Disse dyser har et mindre antal af meget fine dråber.

HARDI ISO MINIDRIFT – luftinjektionsdyse



Med HARDI MINIDRIFT er det muligt at skifte fra medium til grov/meget grov ved blot at dreje TRIPLETTEN – tryk og udbringningsmængde vil forblive det samme – og sprøjtearbejdet kan afsluttes, selv ved højere vindhastighed.

HARDI INJET - Luftinjektionsdyser



INJET dyserne blander luft med sprøjtevæske, derved produceres større dråber og afdriften reduceres kraftigt. Anbefales til sprøjtning af herbicider på bar jord og pesticider med overvejende systemisk virkning.

HARDI QUINTASTREAM - Femhulsdyser



For udbringning af flydende gødning. HARDI QUINTASTREAMs patentanmeldte design sørger for optimal fordeling ved bomhøjder fra 35 til 100 cm. Den hurtigste måde at ændre din sprøjte til en præcis og effektiv gødningspreder for flydende gødning.

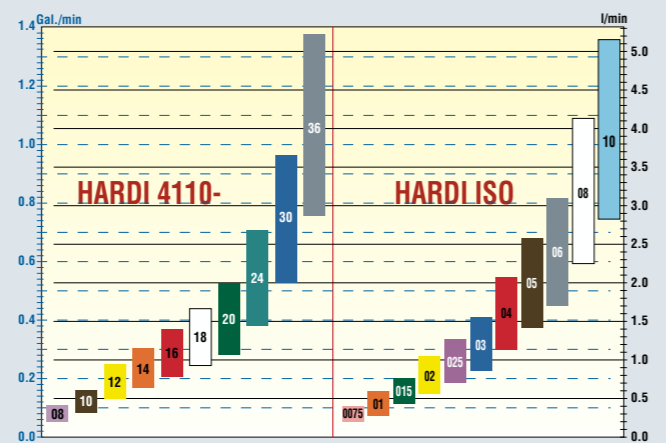
Specifikationer for HARDI ISO dyser

HARDI ISO farver og vandmængder. Nedenstående tabel viser typiske vandmængder og grænseværdier for HARDI ISO dyser. Tabellen anvendes til at vælge netop den dysestørrelse, der passer til dine sprøjteopgaver.

ISO størrelse / farve	l/ha					
	7 km/t		3 bar		min	max
0075-Pink	42	59	36	72	29	83
01-Orange	56	79	48	96	39	110
015-Grøn	84	119	72	144	59	165
02-Gul	112	158	96	192	78	220
025-Lilla	140	198	120	240	98	275
03-Blå	168	237	144	288	118	330
04-Rød	224	316	192	384	157	440
05-Brun	280	395	240	480	196	550
06-Grå	336	474	288	576	235	660
08-Hvid	448	632	384	768	314	880
10-Lyseblå	560	790	480	960	392	1100

Omregningstabell for HARDI ISO og HARDI 4110 dyser

Flow ved tryk fra 1,5 til 5 bar. Denne tabel kan bruges til at vælge den HARDI ISO dyse, som kan erstatte den gamle HARDI 4110 dyse.



En dyse til ethvert sprøjtearbejde

Valg af dysetype og -størrelse skal afveje behovet for optimal biologisk effekt mod hensynet til vindafdrift og sprøjtekapacitet. Disse faktorer påvirker sprøjtekapaciteten og muligheden for at sprøjte "på det rette tidspunkt"; vigtige forhold, der vil påvirke kvaliteten af dit sprøjtearbejde og den dosering, der skal anvendes.

HARDI ISO dyseprogram omfatter fire typer, Standard fladsprededyser (F-110), LowDrift (LD-110), MINIDRIFT og INJET dyser. Disse fire typer gør det muligt altid at vælge den optimale dyse til det aktuelle sprøjteformål.

Valg af dyser til markafgrøder

Følg altid instruktionerne på etiketten vedrørende vandmængde, dråbestørrelse m.m. Hvis der ikke findes nogen instruktioner, kan disse tabeller bruges som vejledning:

Optimale sprøjteforhold

Sprøjte kvalitet	ISO F-110			ISO LD-110	
	Fin	Medium	Grov	Medium	Grov
Ukrudsmidler - jordmidler	😊	😄	😄	😄	😄
- græsukrudt	😄	😊	😞	😊	😞
- bredbladet ukrudt	😊	😄	😊	😄	😊
Svampemidler - systemisk	😄	😄	😊	😄	😊
- kontakt	😄	😊	😞	😊	😞
Insektmidler - dampvirkning	😄	😄	😊	😄	😊
- kontakt	😄	😊	😞	😊	😞
- systemisk	😄	😄	😊	😄	😊

Når der er risiko for afdrift, men timing er kritisk

Sprøjte kvalitet	ISO F-110	ISO LD-110	MINIDRIFT	INJET
			Grov	
Ukrudsmidler - jordmidler	😊	😊	😊	😄
- græsukrudt	😊	😊	😊	😞
- bredbladet ukrudt	😄	😄	😄	😞
Svampemidler - systemisk	😄	😄	😄	😊
- kontakt	😊	😊	😊	😞
Insektmidler - dampvirkning	😊	😊	😊	😊
- kontakt	😊	😊	😊	😞
- systemisk	😊	😊	😊	😊

😊 Bedste valg 😊 Brugbart alternativ 😞 Uacceptabelt

HARDI dyser på alle sprøjter

HARDI ISO dyser opfylder ISO (International Standard Organization) standarder vedrørende flow, nummerering, farver og ydre dimensioner. Dette sikrer let at montering HARDI ISO dyser på alle sprøjte typer. Nedenfor er vist de fittings, der skal anvendes for montering af HARDI ISO dyser på sprøjten.



På sprøjter med HARDI SNAP-FIT system anbefales HARDI COLOR TIPS (CT) for sikker håndtering. For INJET og MINIDRIFT bruges 334083 dyseholder.



På sprøjter med Tee-Jet eller kompatible systemer bruges enkelt dyser (S) og 334862 dyseholder. Den samme dyseholder bruges til INJET og MINIDRIFT dyser (pakning 242222).



På alle andre systemer bruges de ISO dyseholdere, der er leveret med sprøjten sammen med enkelt dyser (S). (MINIDRIFT og INJET kræver en speciel 10 mm dyseholder).

Vi håber, denne Quick guide vil hjælpe med til at sikre dig valget af den bedste dyse til netop dit sprøjtebehov.

For yderligere oplysninger omkring dyser spørg efter vor "HARDI Dyseproduktguide" eller besøg vor hjemmeside.

www.hardi.dk

HARDI SKANDINAVIEN

Helgeshøj Allé 38 • DK 2630 • Taastrup • Danmark
Tlf.: +45 43 58 85 00 • Fax: +45 43 58 85 20
Skandinaviens@hardi-international.com • www.hardi.dk

HIA-MARKETING
DK-8871560-05-2007

HARDI dyse quick guide



HARDI ISO DYSEER

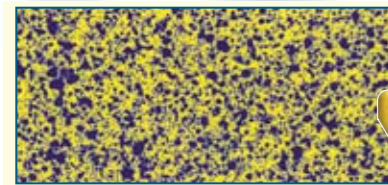
HARDI forbeholder sig ret til at ændre i specifikationer uden forudgående varsel. Viste illustrationer uden forudgående varsel. Viste illustrationer kan indeholde ekstraudstyr og tilbehør.

HARDI ISO F-110 Standard fladsprededyser



De små dråber fra standard fladsprededyser giver en uovertruffen fordeling og effektiv dækning af målfladen. Herved opnås den højest mulige biologiske effekt.

Anbefales på konventionelle sprøjter under optimale vejrforhold og kan på HARDI TWIN luftassisterede sprøjter anvendes selv når vejrforholdene ikke er optimale.



Sprøjtetilstand for ISO F-02-110



150 l/ha

ISO størrelse/farve	bar	1.5	2.0	2.5	3.0	4.0	5.0
0075-Pink CT 12 stk. 750634 S 12 stk. 750635		0.21 F	0.24 F	0.27 F	0.30 F	0.35 F	0.39 F
01-Orange CT 12 stk. 755627 S 12 stk. 755643		0.28 F	0.33 F	0.37 F	0.40 F	0.46 F	0.52 F
015-Grøn CT 12 stk. 755628 S 12 stk. 755646		0.42 M	0.49 F	0.55 F	0.60 F	0.69 F	0.77 F
02-Gul CT 12 stk. 755629 S 12 stk. 755649		0.57 M	0.65 M	0.73 F	0.80 F	0.92 F	1.03 F
025-Lilla CT 12 stk. 750626 S 12 stk. 750628		0.71 M	0.82 M	0.91 M	1.00 M	1.15 F	1.29 F
03-Blå CT 12 stk. 755630 S 12 stk. 755652		0.85 M	0.98 M	1.10 M	1.20 M	1.39 M	1.55 M
04-Rød CT 12 stk. 755631 S 12 stk. 755655		1.13 M	1.31 M	1.46 M	1.60 M	1.85 M	2.07 M
05-Brun CT 12 stk. 755632 S 12 stk. 755658		1.41 G	1.63 G	1.83 M	2.00 M	2.31 M	2.58 M
06-Grå CT 12 stk. 755633 S 12 stk. 755661		1.70 G	1.96 G	2.19 G	2.40 G	2.77 G	3.10 G
08-Hvid CT 12 stk. 755634 S 12 stk. 755664		2.26 MG	2.61 G	2.92 G	3.20 G	3.70 G	4.13 G
10-Lyseblå CT 12 stk. 750636 S 12 stk. 750638		2.83 MG	3.27 MG	3.65 MG	4.00 MG	4.62 G	5.16 G

Sprøjtetilstand:

Fin F Medium M Grov G
Meget grov MG

Dyserne findes både som enkeltdyser (S) og som COLOR TIPS (CT), hvor dyser er indbygget i en SNAP-FIT.



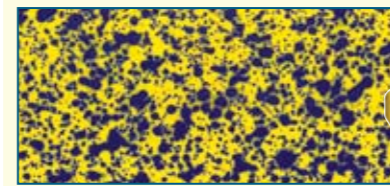
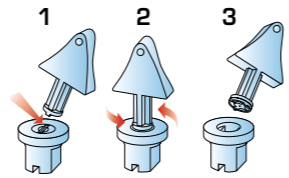
HARDI ISO LD-110 LowDrift dyser



Det reducerede antal af små dråber fra LowDrift dysen gør sprøjtearbejdet mindre følsomt over for vind. LowDrift dyser anbefales, når der ikke kan sprøjtes under optimale forhold (risiko for afdrift), og sprøjtingen ikke kan udsættes.

Lowdrift dyser anbefales til konventionelle sprøjter og på HARDI TWIN luftassisterede sprøjter, når optimale sprøjteforhold ikke kan opnås eller ved høj kørehastighed.

Restriktoren kan let udtages for rengøring med HARDI "Turn-&-Clean" nøglen.



Sprøjtetilstand for ISO LD-02-110



150 l/ha

ISO størrelse/farve	bar	1.5	2.0	2.5	3.0	4.0	5.0
01-Orange CT 12 stk. 755708 S 12 stk. 755698		0.28 M	0.33 M	0.37 M	0.40 M	0.46 M	0.52 F
015-Grøn CT 12 stk. 755709 S 12 stk. 755699		0.42 M	0.49 M	0.55 M	0.60 M	0.69 M	0.77 M
02-Gul CT 12 stk. 755710 S 12 stk. 755700		0.57 M	0.65 M	0.73 M	0.80 M	0.92 M	1.03 M
025-Lilla CT 12 stk. 750630 S 12 stk. 750632		0.71 G	0.82 G	0.91 M	1.00 M	1.15 M	1.29 M
03-Blå CT 12 stk. 755711 S 12 stk. 755701		0.85 G	0.98 G	1.10 G	1.20 G	1.39 M	1.55 M
04-Rød CT 12 stk. 755712 S 12 stk. 755702		1.13 G	1.31 G	1.46 G	1.60 G	1.85 G	2.07 M
05-Brun CT 12 stk. 755815 S 12 stk. 755817		1.41 G	1.63 G	1.83 G	2.00 G	2.31 G	2.58 G

Sprøjtetilstand:

Fin F Medium M Grov G
Meget grov MG

Dyserne findes både som enkeltdyser (S) og som COLOR TIPS (CT), hvor dyser er indbygget i en SNAP-FIT.



HARDI ISO MINIDRIFT Luftinjektionsdyser



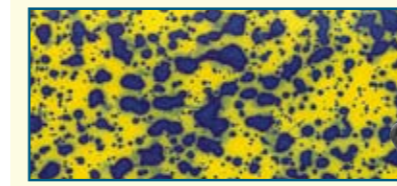
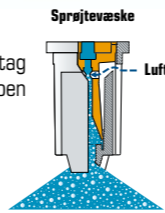
HARDI MINIDRIFT dyser kan bruges til sprøjting når de optimale vejrforhold ikke er tilstede og sprøjtingen ikke kan udskydes. MINIDRIFT dyser vil ved et lavt tryk reducere afdriften til et minimum.

Dråbespektret varierer fra grov til meget grov. Dette øger sikkerheden i sprøjtingen, når afdrifts kontrol er nødvendig.

Venturi-indsatsen kan let fjernes for rengøring af dysen.



To store luftindtag reducerer risikoen for tilstopning.



Sprøjtetilstand for ISO MINIDRIFT-02



150 l/ha

ISO størrelse/farve	bar	1.5	2.0	2.5	3.0	4.0	5.0
015-Grøn S 6 stk. 750716		0.42 G	0.49 G	0.55 G	0.60 G	0.69 M	0.77 M
02-Gul S 6 stk. 750717		0.57 MG	0.65 G	0.73 G	0.80 G	0.92 G	1.03 M
025-Lilla S 6 stk. 750718		0.71 MG	0.82 MG	0.91 G	1.00 G	1.15 G	1.29 M
03-Blå S 6 stk. 750719		0.85 MG	0.98 MG	1.10 MG	1.20 G	1.39 G	1.55 G
04-Rød S 6 stk. 750720		1.13 MG	1.31 MG	1.46 MG	1.60 MG	1.85 G	2.07 G
05-Brun S 6 stk. 750721		1.41 MG	1.63 MG	1.83 MG	2.00 MG	2.31 G	2.58 G

Sprøjtetilstand:

Fin F Medium M Grov G
Meget grov MG

Dyserne findes både som enkeltdyser (S) og som COLOR TIPS (CT), hvor dyser er indbygget i en SNAP-FIT.

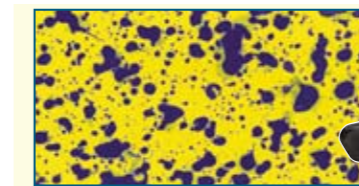
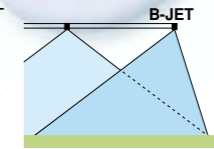


HARDI INJET Luftinjektionsdyser



HARDI INJET bruges, når optimale vejrforhold ikke er til stede og sprøjting ikke kan udskydes. HARDI INJET dyserne anbefales til de fleste pesticidudbringninger, hvor der kræves reduceret risiko for afdrift.

HARDI B-JET giver et asymmetrisk sprøjtebillede, som sikrer en skarp afgrænsning af sprøjtetouchen – drej TRIPLET'en til en B-Jet ved sprøjting nær følsomme områder, og når der er risiko for skade på naboafgrøder.



Sprøjtetilstand for ISO INJET-02



150 l/ha

ISO størrelse/farve	bar	3.0	4.0	5.0	6.0	7.0	8.0
01-Orange S 6 stk. 750621		0.40 MG	0.46 MG	0.52 MG	0.57 G	0.61 G	0.65 G
015-Grøn S 6 stk. 755801		0.60 MG	0.69 MG	0.77 MG	0.85 MG	0.92 MG	0.98 G
02-Gul S 6 stk. 755802 S B-JET 6 stk. 750620		0.80 MG	0.92 MG	1.03 MG	1.13 MG	1.22 VC	1.31 MG
025-Lilla S 6 stk. 755803 S B-JET 6 stk. 755806		1.00 MG	1.15 MG	1.29 MG	1.41 MG	1.53 MG	1.63 MG
03-Blå S 6 stk. 755804 S B-JET 6 stk. 755799		1.20 MG	1.39 MG	1.55 MG	1.70 MG	1.83 MG	1.96 MG
04-Rød S 6 stk. 755805 S B-JET 6 stk. 755800		1.60 MG	1.85 MG	2.07 MG	2.26 MG	2.44 MG	2.61 MG
05-Brun S 6 stk. 750622		2.00 MG	2.31 MG	2.58 MG	2.83 MG	3.06 MG	3.27 MG
06-Grå S 6 stk. 750623		2.40 MG	2.77 MG	3.10 MG	3.39 MG	3.67 MG	3.92 MG
08-Hvid S 6 stk. 750624		3.20 MG	3.70 MG	4.13 MG	4.53 MG	4.89 MG	5.23 MG

Sprøjtetilstand:

Fin F Medium M Grov G
Meget grov MG

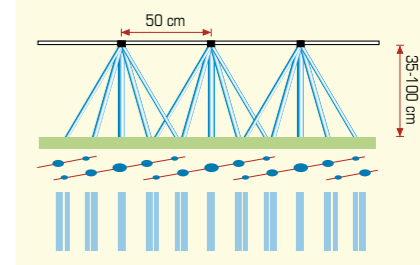


HARDI QUINTASTREAM Femhulsdyser



Fem sammenhængende stråler udsendes i forskellige vinkler med forskelligt flow af hver QUINTASTREAM dyse. Det højeste flow kommer fra centerstrålen og det mindste flow fra de yderste stråler, der overlapper hinanden. Bomhøjder 35-100 cm.

HARDI QUINTASTREAM monteres med filterhus med pakning (725737)



Det unikke, patentanmeldte princip i QUINTASTREAM dyserne sikrer, at fordelingen er optimal uanset bombevægelser og ujævnt terræn.

ISO størrelse/farve	bar	1.5	2.0	2.5	3.0	4.0	5.0
015-Grøn CT 6 stk. 750680 S 6 stk. 750671		0.42	0.49	0.55	0.60	0.69	0.77
02-Gul CT 6 stk. 750681 S 6 stk. 750672		0.57	0.65	0.73	0.80	0.92	1.03
03-Blå CT 6 stk. 750682 S 6 stk. 750673		0.85	0.98	1.10	1.20	1.39	1.55
04-Rød CT 6 stk. 750683 S 6 stk. 750674		1.13	1.31	1.46	1.60	1.85	2.07
05-Brun CT 6 stk. 750684 S 6 stk. 750675		1.41	1.63	1.83	2.00	2.31	2.58
06-Grå CT 6 stk. 750685 S 6 stk. 750676		1.70	1.96	2.19	2.40	2.77	3.10
08-Hvid CT 6 stk. 750686 S 6 stk. 750677		2.26	2.61	2.92	3.20	3.70	4.13
10-Lyseblå CT 6 stk. 750687 S 6 stk. 750678		2.83	3.27	3.65	4.00	4.62	5.16
15-Lysegrøn CT 6 stk. 750688 S 6 stk. 750679		4.24	4.90	5.48	6.00	6.93	7.75

Dyserne findes både som enkeltdyser (S) og som COLOR TIPS (CT), hvor dyser er indbygget i en SNAP-FIT.

Bemærk: Da flydende gødning har varierende vægtfylde, oftest tungere end vand, er det nødvendigt at foretage en vægtfyldetilrettelse ved at justere trykket.

